



はじめて物件を見たとき、  
南面の開放感を活かさない手はないと悟った。

株式会社アルミック 代表取締役 末武 賢



南向きのリビングから太陽の光を届ける  
**ガラスドア**



南面の窓で開放感を楽しむ



床は鏡面タイル、洗面はモザイク  
タイル、ランドリーはビストロ



**消臭調湿**  
DKニッチタイルには  
珪藻土の6倍の効果



**煌めき**  
日常を輝かせるアイテムの数々



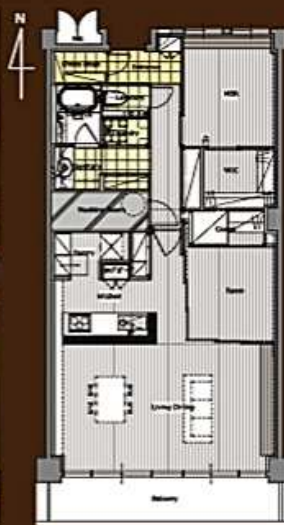
衣類を広く見せる壁面ミラー  
靴をはいてドレスアップにも



リビング・ダイニング・キッチン・ランドリー

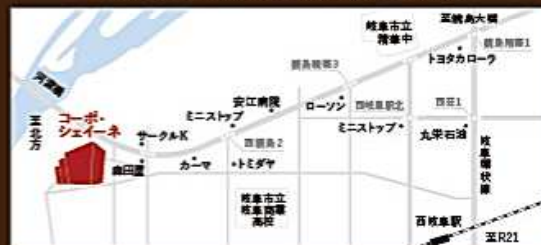


**自由な  
空間**  
間仕切りで専用  
1LDKから2LDKへ自由自在。



価格: 1,780万(税込)  
名称: コーポ・シェイネ302  
所在地: 岐阜市大宮北16番地4  
通: 岐阜バス「西鏡島」停  
徒歩約3分  
駐車場: 1台(敷地内)2,000円/月  
建物: 専有面積76.26㎡(23.07坪)  
バルコニー面積 9㎡  
間取り 2LDK  
構造: 鉄骨鉄筋コンクリート造  
陸屋根9階建 所3階  
築年月: 昭和52年7月築  
管理形態: 自主  
管理費: 8,000円  
修繕積立金: 13,000円  
用途地域: 第一種住居地域  
現況: 空室  
引渡日: 即可  
設備: 公営 下水 都市  
トランクルーム  
1階2,000円/月  
2階1,000円/月  
学区: 鏡島小学校 精華中学校  
取引態様: 売主

取引条件の有効期限/広告有効期限 1ヶ月迄



その他の仕様

- 空間の一体感を創る天井までのフルハイトドア
- フローリングはナラ無垢材(自然塗料仕上)
- 玄関床は天然大理石(鏡面仕上) ●用途に応じた8ヶ所の収納スペース
- 造作を考慮した収納空間 ●パーチカルブラインドは鏡物仕様
- 食洗機・IHクッキングヒーター(Panasonic) ●カメラ付インターホン
- 意匠にこだわったスイッチ・コンセントカバー類

実際のお部屋をご案内致します

女性デザイナーによる「あなたの一瞬に輝きを」  
がテーマとなる一室。女性の生活動線  
をとことん考え抜き、普段の生活の一瞬  
が楽しくなり、美しくなる空間です。

ファイブセンス デザイナー 田口ひとみ

(注)住宅リフォーム競争地理支那センター主催「住むのリフォーム  
コンテスト」に出品。数々のデザインコンテストにて多数の受賞歴も。



東京都渋谷区S棟部



岐阜市S棟部



東京都品川区S棟部



東京都北区S棟部

今お住まいの家や中古物件のリノベーションをするなら  
ファイブセンスにお任せください。

こんな「お悩み」をお持ちではありませんか？

- 家づくりを進めるのに、何をどうしたらよいか分からない。専門的なプロの意見が欲しい。
- 自分のライフスタイルにあった、より暮らしが楽しくなる家にしたい。
- 最先端のハイスペックな家より、健康的に暮らせる気楽な家が欲しい。
- 将来資産価値が落ちないように施工をしたい。
- 中古でリノベーションしたいが、購入前にプロの意見が聞きたい。

ファイブセンスでは、このような悩みを解消した「あなたらしい家づくり」を提案します。まずはお気軽にお問い合わせください。あなたの住まいづくりをしっかりとサポートいたします。

最新不動産情報、イベント情報、施工事例を各ホームページに掲載中。詳しくはWEBにて！

リノベーションに関する  
お問い合わせはこちら



アルミックグループ  
ファイブセンス株式会社  
岐阜市蘇田南4丁目1番15号

TEL 058-274-7205  
www.five-sense.com

ファイブセンス リノベ 検索