

リフォーム済中古住宅 岐阜市長良

OPEN HOUSE 11/28(土)29(日) 10:00-16:00

国による支援!住まい給付金で負担を軽減!!

今マイホームをご購入の方は、住まいの給付金を申請して頂くと

収入に応じて **最大30万円が給付されます!!**

※詳しくは、すまい給付金のホームページ等をご確認ください。



日本住宅保証検査機構 (5年保証付)

土地面積/236.93㎡(71.67坪)

建物面積/134.14㎡(40.57坪)



販売価格 **1,780** [税込] 万円

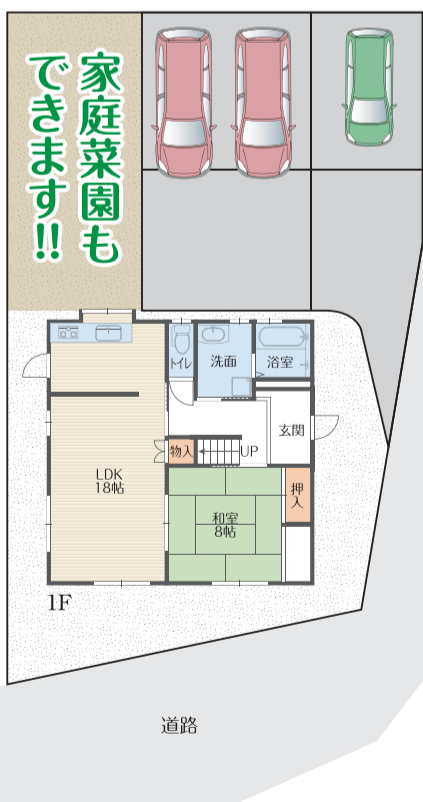
【1,780万円借入の場合】
頭金・ボーナス払い **0**円
ローン35年返済
金利0.9% (3年固定)
月々 **49,421**円

※車庫(敷地内)は別荘(別荘)に付随する場合があります。車庫(敷地内)は別荘(別荘)に付随する場合があります。車庫(敷地内)は別荘(別荘)に付随する場合があります。

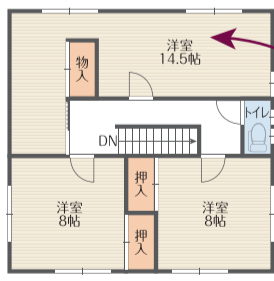


大手ハウスメーカーのリフォーム住宅!!

全室8帖以上!!ゆとりのある間取り!!



家庭菜園も
できます!!



間仕切りで
5LDKに
変更可できます!!

4LDK

【物件概要】●所在地/岐阜市大字長良字六本松3129番6●地目/宅地●都市計画/市街化区域-市街化調整区域●用途地域/第一種低層住居専用地域-無指定●建物構造/木造スレート葺2階建●築年月/平成8年7月●建ぺい率/60%●容積率/100%、200%●接道/南側公道幅員5mに開口11.1m接面、東側公道幅員5mに開口11.3m接面●設備/上水道・下水道・プロパンガス・中部電力●取引形態/売主※北側一部調整区域の為建築不可

広告有効期限/1カ月

充実のリフォーム内容!!

外壁全塗装	クロス全室貼替	キッチン水栓・コンロ入替
洗面化粧台新品入替	シャワートイレ新品入替	バスリフレッシュ工事
畳表替	襖・障子貼替	照明器具新品
鍵交換	外構工事	ハウスクリーニング済

- 諏訪幼稚園.....約1,400m(自転車約6分)
- V-drug.....約630m(徒歩約8分)
- 長良東小学校.....約1,200m(徒歩約15分)
- ローソン.....約1,000m(車約2分)
- 東長良中学校.....約1,400m(徒歩約18分)
- 長良医療センター.....約750m(徒歩約10分)
- パロー.....約1,200m(車約2分)
- 十六銀行.....約1,100m(車約2分)

カーナビをご利用の方は「岐阜市長良3129番6」とご入力下さい。



快適な居住環境をお届けする
ALMICK 株式会社 アルミック
TEL.0120-43-2511 担当/白木

アルミック 検索
岐阜市藪田南4丁目1番15号
TEL.058-268-0246
岐阜県宅地建物取引業協会加盟 国土交通大臣(3)第6478号
建築工事業-建具工事業 国土交通大臣(般-24)第24727号